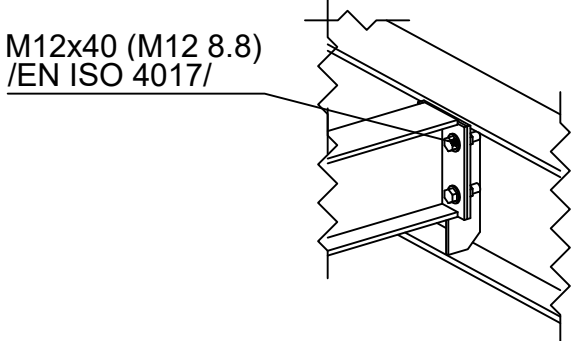
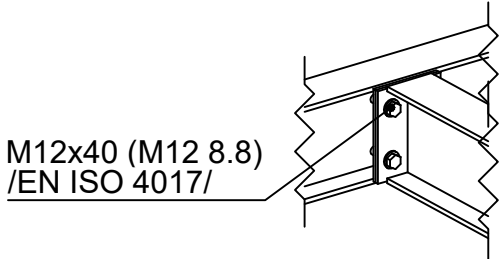


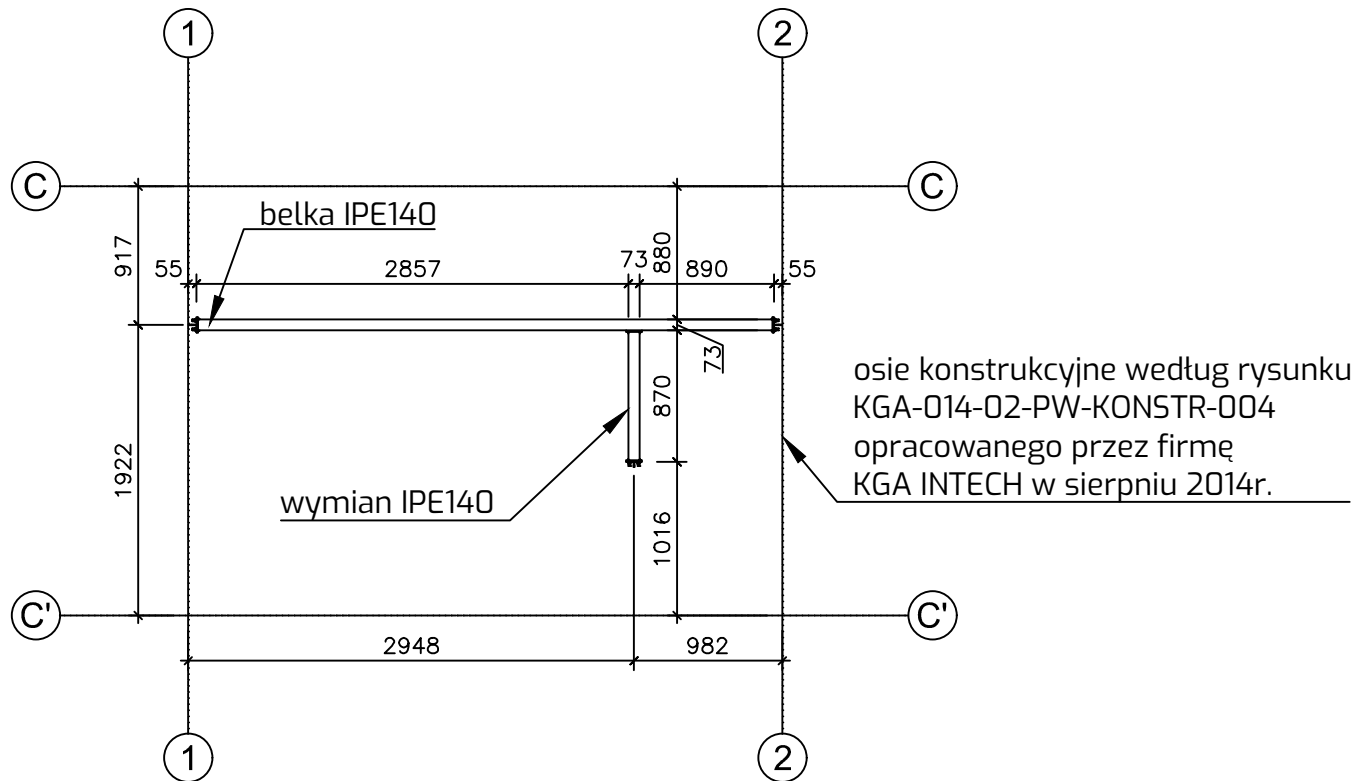
Połączenie płatwi IPE140 z pasem górnym istniejącej kratownicy



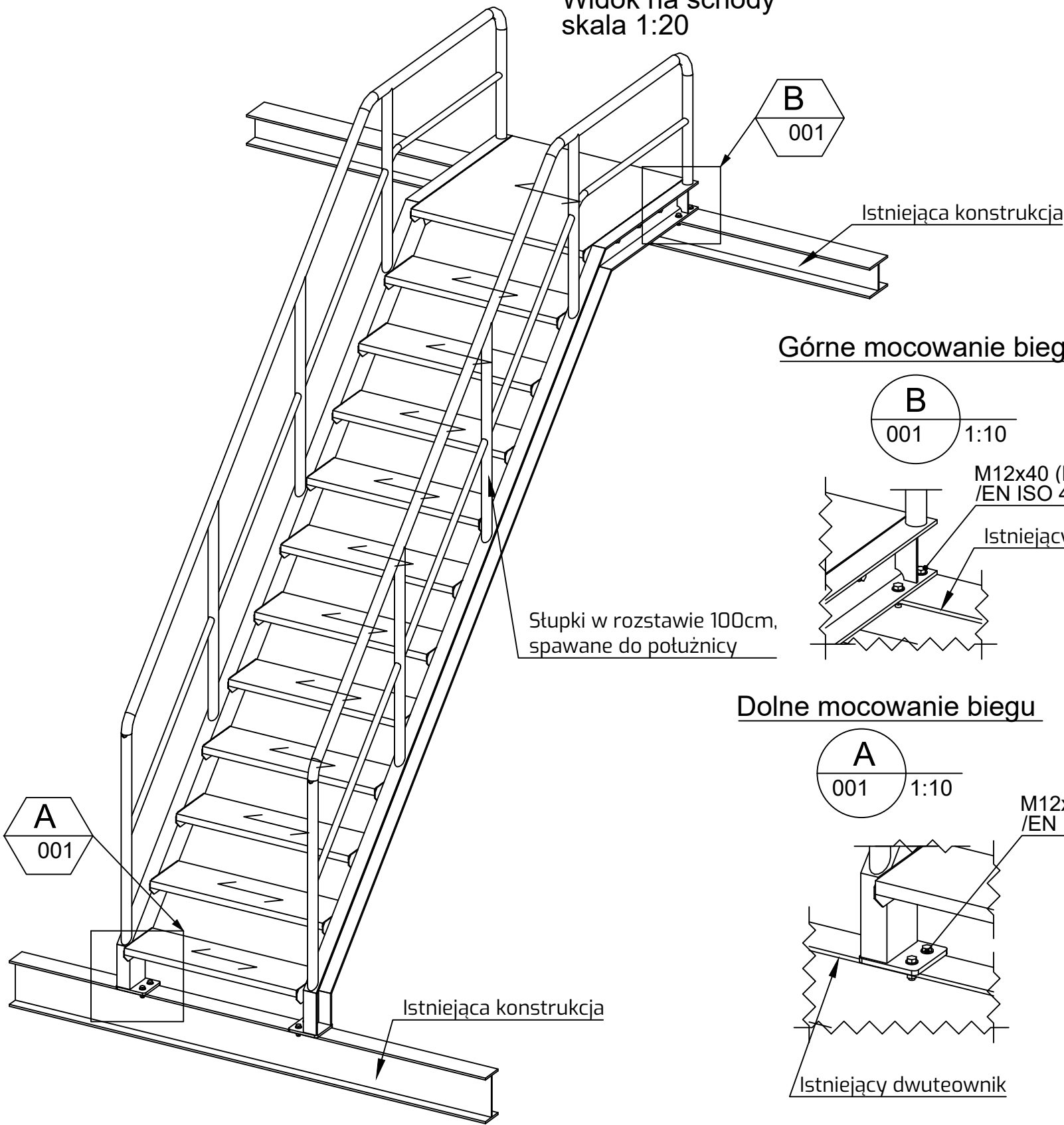
Połączenie wymianu IPE140 z płatnią IPE140



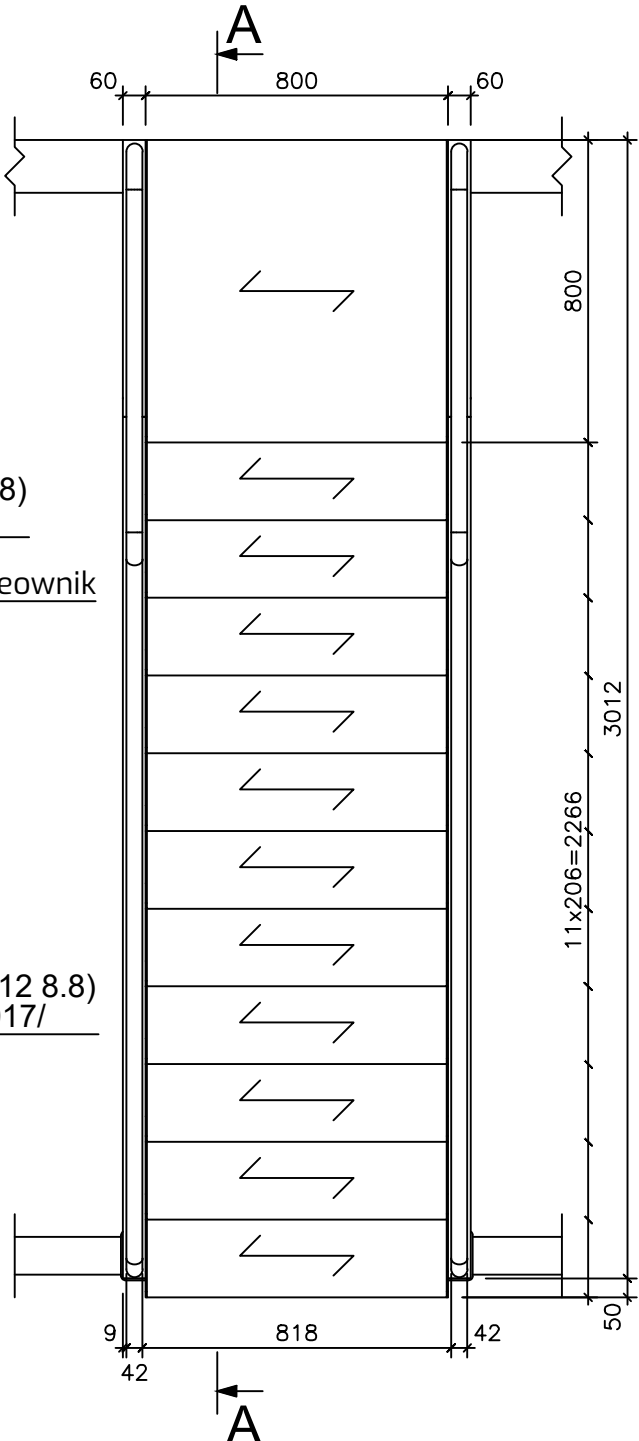
Lokalizacja wymianu skala 1:50



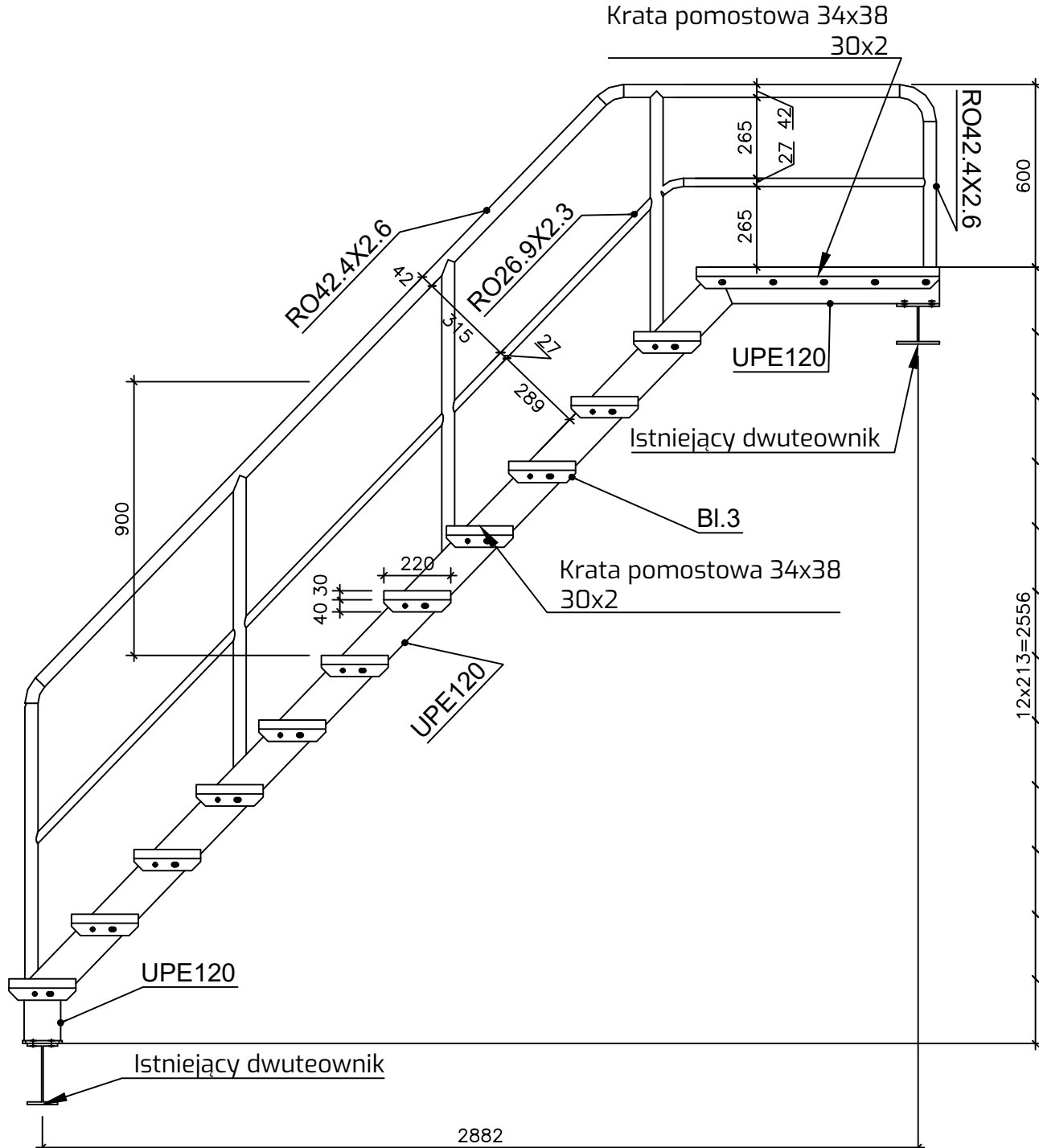
Widok na schody skala 1:20



Rzut z góry na schody skala 1:20



A - A
Przekrój podłużny schodów skala 1:20



Zestawienie stali				
Nazwa	Klasa	Długość (mm)	Masa (kg)	Powierzchnia (m²)
IPE140	S235JR	4 650	60	2,562
RO26.9X2.3	S235JR	7 513	10,2	0,635
RO42.4X2.6	S235JR	16 155	40,1	2,152
UPE120	S235JR	8 393	98,8	3,861
BL3	S235JR		9,8	0,899
BL5	S235JR		5,6	0,324
BL10	S235JR		2,7	0,08
KRATA 34x38 30x2	S235JR		53,7	5,878
ŁĄCZNIE			281	16,391

UWAGI:

- WSZYSTKIE WYMIARY PODANO W [mm].
- WSZYSTKIE WYMIARY NALEŻY BEZWZGLĘDNIE SPRAWDZIĆ NA BUDOWIE.
- RYSEK NALEŻY ROZPATRYWAĆ ŁĄCZNIE Z OPISEM TECHNICZNYM ORAZ PROJEKTEM WYKONAWCZYM-ZAMIENNYM BUDYNKU KOMORY TERMOKLIMATYCZNEJ NA TERENIE KAMPUSU POLITECHNIKI KRAKOWSKIEJ W CZYŻYNACH Z 2014r. WYKONANEGO PRZEZ FIRMĘ KGA INTECH.
- PROJEKTANT POWINIEN BYĆ POWIADOMIONY O JAKIKOLWIEK NIEZGODNOŚCIACH.
- WSZYSTKIE ELEMENTY STAŁOWE ZABEZPIECZYĆ ANTYKOROZYJNIE POPRZECYCNKOWANIE.
- WYMIARY BELEK I SCHODÓW DOSTOSOWAĆ PO DOKŁADNYCH POMIARACH NA BUDOWIE.
- LOKALIZACJĘ SCHODÓW USTALIĆ NA PODSTAWIE POŁOŻENIA WYŁĄZU DACHOWEGO.

STAŁ PROFILOWA S235

OBIEKT:	BUDYNEK KOMORY TERMOKLIMATYCZNEJ		
INWESTOR:	POLITECHNIKA KRAKOWSKA IM. TADEUSZA KOŚCIUSZKI		
ADRES:	al. Jana Pawła II 37, 31-864 Kraków		
NR DZIAŁKI:	działka nr 21/189, 21/169, obręb 6 - Nowa Huta		
PROJEKTOWAŁ:	mgr inż. Łukasz Ślaga	upr. nr MAP/0219/PWBKb/16	
OPRACOWAŁ:	mgr inż. Dawid Starzec		
SPRAWDZAŁ:	mgr inż. Paweł Nowak	upr. nr MAP/0509/PWBKb/15	
FAZA:	Projekt techniczny		DATA:
BRANŻA:	KONSTRUKCJA		08.2021
TEMAT RYSUNKU: Rysunek techniczny wymiany oraz schodów			SKALA:
			1:50/1:20/1:10
			NUMER RYSUNKU:
			K-2